

Złocieniec, 14.01.2015 r.

Przewodniczący
Rady Miejskiej w Złocięncu

Informacja nt. struktury organizacyjnej Urzędu Miejskiego w Złocięncu
i dynamiki zmian w zatrudnieniu w latach 2006-2014

Wstęp

Struktura organizacyjna UM ma charakter referatowy (komórki wielostanowiskowe z kierownikiem referatu), uzupełniony samodzielnymi stanowiskami. Zatrudnianie pracowników na stanowiska urzędnicze odbywa się w drodze otwartego naboru. Ponadto w trakcie roku, na podstawie umów z PUP w Drawsku Pom. przyjmowani są stażyści głównie do pracy umysłowej oraz pracownicy fizyczni w ramach grup interwencyjnych i robót publicznych w urzędzie (umowy krótkookresowe 3-6 mies.).

2006 r. - stan 01.01.2006 r. i zmiany w trakcie roku:

1. Schemat organizacyjny (zgodnie z obowiązującym Regulaminem Organizacyjnym UM, zarządzenie Nr 137/2003 Burmistrza MiG Złocieniec z dnia 28 listopada 2003 r. (ze zmianami) – schemat – **zał. Nr: 1, 2**
2. Zatrudnienie wg komórek organizacyjnych i etatów:
 - 1) kierownictwo urzędu, w skład którego wchodziły:
 - a) burmistrz – symbol B,
 - b) zastępca burmistrza – symbol ZB,
 - c) sekretarz – symbol SG,
 - d) skarbnik – symbol SF;
 - 2) referaty:
 - a) organizacyjny i kadr – symbol OG, w skład którego wchodziły następujące stanowiska:
 - kierownik referatu,
 - stanowisko d/s obsługi burmistrza,
 - stanowisko d/s organizacyjnych,
 - stanowisko d/s sekretarsko – kancelaryjnych,
 - stanowisko d/s obsługi biura interesanta,
 - pracownicy obsługi: 2 sprzątaczkę, konserwator, goniec, 6 kierowców samochodów OSP,
 - b) finansów i budżetu - symbol FB, w skład którego wchodziły:
 - kierownik referatu - główny księgowy urzędu – symbol GFB,
 - 1 stanowisko d/s wymiaru podatków lokalnych,
 - 1 stanowisko d/s wymiaru podatków lokalnych i d/s rachuby płac,
 - 3 stanowiska d/s księgowości dochodów,
 - 1 stanowisko d/s księgowości wydatków,
 - 1 stanowisko d/s windykacji i egzekucji administracyjnej;
 - c) planowania przestrzennego, gospodarki komunalnej i inwestycji - symbol GK, w skład którego wchodziły:
 - kierownik referatu,
 - stanowisko d/s zamówień publicznych,
 - stanowisko d/s planowania przestrzennego,
 - 2 stanowiska d/s utrzymania infrastruktury komunalnej i inwestycji,
 - d) gospodarki gruntami, geodezji, rolnictwa i ochrony środowiska - symbol RG, w skład którego wchodziły:

- kierownik referatu,
 - stanowisko d/s obrotu nieruchomościami,
 - stanowisko d/s rolnictwa,
 - stanowisko d/s leśnictwa, melioracji i ochrony środowiska,
 - e) strategii, rozwoju gospodarczego i promocji gminy, symbol – SGP, w skład którego wchodziły:
 - kierownik referatu,
 - stanowisko d/s działalności gospodarczej,
 - stanowisko d/s nadzoru nad strategią gminy,
 - f) infrastruktury społecznej - symbol IS, w skład którego wchodziły:
 - kierownik referatu,
 - stanowisko d/s pomocy społecznej, ochrony zdrowia oraz problemów bezrobocia,
 - stanowisko d/s kultury, kultury fizycznej i sportu,
 - g) spraw obywatelskich - symbol SO, w skład którego wchodziły:
 - kierownik referatu,
 - stanowisko ds. ewidencji ludności i dowodów osobistych,
 - h) Biuro Rady Miejskiej - symbol BRM, w skład którego wchodziły:
 - kierownik referatu,
 - stanowisko d/s obsługi rady,
 - i) Urząd Stanu Cywilnego - symbol USC, w skład którego wchodziły:
 - kierownik Urzędu Stanu Cywilnego,
 - zastępca kierownika – obowiązki wykonuje kierownik referatu organizacyjnego i kadr,
 - j) Straż Miejska - symbol SM, w skład którego wchodzi:
 - komendant Straży Miejskiej,
 - 4 strażników miejskich,
 - stanowisko d/s obsługi systemu monitoringu miasta,
 - k) do spraw ochrony informacji niejawnych (pion ochrony) – symbol PO, w skład którego wchodziły:
 - pełnomocnik d/s informacji niejawnych – obowiązki wykonuje kierownik Urzędu Stanu Cywilnego,
 - kancelaria tajna – obowiązki kierownika wykonuje informatyk,
 - administrator systemu i sieci teleinformatycznej – obowiązki wykonuje informatyk;
 - l) samodzielne stanowiska pracy:
 - radca prawny - symbol RP,
 - d/s obrony cywilnej - symbol OC,
 - komendant gminny ochrony przeciwpożarowej - symbol – OP,
 - informatyk- symbol I,
 - ds. inwestycji zagranicznych i krajowych –symbol IZ,
 - ds. kontroli wewnętrznej i zewnętrznej –symbol K,
 - ds.integracji europejskiej - symbol IE.
3. Zmiany w zatrudnieniu stałych pracowników UM
- zwiększenie zatrudnienia:
- 1 stanowisko d/s windykacji i egzekucji administracyjnej;
- zmniejszenie zatrudnienia:
- bez zmian;
4. Stażyści – brak pełnej ewidencji
5. Pracownicy fizyczni w ramach grup interwencyjnych i robót publicznych - brak pełnej ewidencji

2007 r.

1. Schemat organizacyjny (zgodnie z obowiązującym Regulaminem Organizacyjnym – schemat – **zał. Nr: 3**)
2. Zmiany w strukturze organizacyjnej UM - komórek organizacyjnych i etatów:
 - likwidacja stanowiska ds. inwestycji zagranicznych i krajowych –symbol IZ,
3. Zmiany w zatrudnieniu stałych pracowników UM
 - 1) zmniejszenie zatrudnienia:
 - rozwiązano umowę o pracę z osobą na stanowisku ds. inwestycji zagranicznych i krajowych –symbol IZ,
 - rozwiązano umowę o pracę z osobą na stanowisku d/s windykacji i egzekucji administracyjnej – ref. FiB,
 - 2) zwiększenie zatrudnienia
 - 1 osoba – referent do spraw księgowości w referacie FiB
4. Stażyści – brak pełnej ewidencji
5. Pracownicy fizyczni w ramach grup interwencyjnych i robót publicznych - brak pełnej ewidencji

2008 r.

1. Schemat organizacyjny (zgodnie z obowiązującym Regulaminem Organizacyjnym UM, zarządzenie Nr 30/2008 Burmistrza MiG Złocieniec z 10 kwietnia 2008 r.) - **zał. nr 4**
2. Zmiany w strukturze organizacyjnej UM - komórek organizacyjnych i etatów:
 - utworzono Referat podatków i opłat lokalnych symbol FP, w skład którego weszli: kierownik referatu, 2 stanowiska d/s wymiaru podatków i opłat lokalnych, 2 stanowiska d/s kontroli podatkowej,
 - zmieniono zakres stanowisk w Ref. FB (utworzono stanowisko d/s windykacji i egzekucji administracyjnej i rozliczeń podatku VAT oraz stanowisko d/s rachuby płac i księgowości dochodów),
 - rozszerzono zakres obowiązków na stanowiskach d/s obrony cywilnej i zarządzania kryzysowego OC i stanowisku komendanta gminnego ochrony przeciwpożarowej i spraw obronnych OP,
 - zlikwidowano stanowisko d/s współpracy zagranicznej i integracji europejskiej – IE,
 - utworzono stanowisko d/s pozyskiwania funduszy pomocowych – PFP,
 - rozszerzono ilość stanowisk w SM (obsada: komendant SM, 4 strażników miejskich, 4 stanowiska d/s obsługi systemu monitoringu miasta, 3 stanowiska d/s bezpieczeństwa w szkołach),
3. Zmiany w zatrudnieniu stałych pracowników UM
 - 1) zmniejszenie zatrudnienia:
 - rozwiązanie umowy o pracę z 3 pracownikami w związku z przejściem na emeryturę (kierownik ref. OG, podinspektor d.s. Księgowości wydatków ref. FiB, konserwator w ref. OG),
 - rozwiązano umowę o pracę z pracownikiem na stanowisku d/s współpracy zagranicznej i integracji europejskiej – IE;
 - 2) zwiększenie zatrudnienia
 - ref. SM zatrudniono: 3 os. na stanowiska d/s bezpieczeństwa w szkołach, i 3 os. na stanowiska d/s obsługi systemu monitoringu miasta,
 - zatrudniono kierownika referatu FP (dotychczasowy pracownik urzędu),
 - zatrudniono 2 osoby na stanowiska d/s kontroli podatkowej w ref. FP,
 - zatrudniono 1 osobę na stanowisku d/s windykacji i egzekucji administracyjnej w ref. FB,

- zatrudniono kierownika ref. OG (pracownik urzędu),
- zatrudniono kierownika ref. SO (pracownik urzędu),
- zatrudniono pracownika na stanowisku d/s pozyskiwania funduszy pomocowych – PFP,
- zatrudniono pracownika na stanowisku ds. obsługi burmistrza – ref. OG,
- zatrudniono pracownika na stanowisku referenta ds. inwestycji – ref. GK,
- zatrudniono pracownika na stanowisku referenta ds. księgowości wydatków – ref. FiB,
- zatrudniono konserwatora – ref. OG.
- Stażyści – brak pełnej ewidencji
- Pracownicy fizyczni w ramach grup interwencyjnych i robót publicznych - brak pełnej ewidencji

2009 r.

1. Schemat organizacyjny (zgodnie z obowiązującym Regulaminem Organizacyjnym) – bez zmian
2. Zmiany w strukturze organizacyjnej UM - komórek organizacyjnych i etatów:
 - utworzono stanowisko ds. obsługi interesantów w Ref. OG.
3. Zmiany w zatrudnieniu stałych pracowników UM
 - 1) zmniejszenie zatrudnienia:
 - odeszła na emeryturę osoba ze stanowiska ds. wymiaru podatków i rachuby płac w Ref. FB
 - zwolniono 2 pracowników na stanowisku młodszy referent ds. bezpieczeństwa uczniów – ref. SM,
 - zwolniono pracownika referenta ds. inwestycji – ref. GK;
 - 2) zwiększenie zatrudnienia
 - zatrudniono 1 osobę na stanowisko ds. obsługi interesantów w Ref. OG.
 - zatrudniono 1 osobę na stanowisko ds. kontroli wewnętrznej i zewnętrznej - K (wakat)
 - zatrudniono osobę na stanowisku d/s wymiaru podatków i rachuby płac w Ref. FB;
4. Stażyści – 22 osoby przyjęte na staż.
5. Pracownicy fizyczni i administracyjni w ramach grup interwencyjnych i robót publicznych – 41 osób zatrudnionych.

2010 r.

1. Schemat organizacyjny (zgodnie z obowiązującym Regulaminem Organizacyjnym UM)-bez zmian
2. Zmiany w strukturze organizacyjnej UM - komórek organizacyjnych i etatów: bez zmian
3. Zmiany w zatrudnieniu stałych pracowników UM
 - 1) zmniejszenie zatrudnienia:
 - odeszła na emeryturę 1 osoba - stanowisko ds. rolnictwa w Ref. RG,
 - 1 osoba – kierowca OSP (1/4 etatu);
 - 2) zwiększenie zatrudnienia
 - zatrudniono 1 osobę na stanowisku ds. windykacji i egzekucji administracyjnej w Ref. FB,
 - zatrudniono 1 osobę na stanowisko ds. rolnictwa w ref. RG
 - zatrudniono 1 osobę na stanowisku referenta d/. inwestycji -wref. GK
4. Stażyści – 95 osób przyjętych na staż.
5. Pracownicy fizyczni i administracyjni w ramach grup interwencyjnych i robót publicznych – 122 osoby zatrudnionych.

2011 r.

1. Schemat organizacyjny (zgodnie z obowiązującym Regulaminem Organizacyjnym UM z zarz. NR 47/2011 Burmistrza Złocieńca z dnia 13 czerwca 2011 r.) - **zał. nr 5**
2. Zmiany w strukturze organizacyjnej UM - komórek organizacyjnych i etatów:
 - utworzono stanowisko ds. promocji i turystyki, w ref. SGP,
 - zmieniono strukturę zatrudnienia w SM: (komendant, 7 strażników miejskich, 4 stanowiska d/s obsługi systemu monitoringu miasta, 1 stanowisko d/s obsługi fotoradaru),
 - zmieniono strukturę stanowisk w pionie ochrony - stanowisko ds. prowadzenia, przechowywania i ewidencjonowania dokumentów niejawnych – obowiązki wykonuje pracownik zatrudniony na stanowisku ds obsługi burmistrza;”;
3. Zmiany w zatrudnieniu stałych pracowników UM
 - 1) zmniejszenie zatrudnienia:
 - przejście na emeryturę kierownika USC,
 - renta chorobowa – pracownik na stanowisku ds. planowania przestrzennego – PP,
 - renta chorobowa – pracownik na stanowisku ds. utrzymania infrastruktury komunalnej w ref. GK,
 - za porozumieniem stron 1 strażnik miejski przeszedł do UG w Wierzchowie;
 - 2) zwiększenie zatrudnienia
 - zatrudnienie w ramach awansu zawodowego pracownika urzędu na kierownika USC,
 - zatrudniono pracownika na stanowisko ds. utrzymania infrastruktury komunalnej w ref. GK,
 - zatrudniono pracownika na stanowisku ds. planowania przestrzennego – PP.
4. Stażyści – 17 osób przyjętych na staż.
5. Pracownicy fizyczni i administracyjni w ramach grup interwencyjnych i robót publicznych - 8 osób zatrudnionych.

2012 r.

1. Schemat organizacyjny bez zmian
2. Zmiany w strukturze organizacyjnej UM - komórek organizacyjnych i etatów:
3. Zmiany w zatrudnieniu stałych pracowników UM
 - 1) zmniejszenie zatrudnienia:
 - referent ds inwestycji - ref. GK,
 - 1 os. na stanowisku ds. windykacji i egzekucji administracyjnej w Ref. FB,
 - 5 kierowców OSP (po 1/4 etatu);
 - 2) zwiększenie zatrudnienia
 - 1 os. na stanowisku ds. windykacji i egzekucji administracyjnej w Ref. FB,
4. Stażyści – 35 osób przyjętych na staż.
5. Pracownicy fizyczni i administracyjni w ramach grup interwencyjnych i robót publicznych - 14 osób zatrudnionych.

2013 r.

1. Schemat organizacyjny (zgodnie z obowiązującym Regulaminem Organizacyjnym UM z zarządzenia Nr 13/2013 Burmistrza Złocieńca z dnia 31 stycznia 2013 r- **zał. nr 6**
2. Zmiany w strukturze organizacyjnej UM - komórek organizacyjnych i etatów:
 - utworzono stanowisko ds. obsługi Centrum Informacji Turystycznej - ref. SGP,
 - utworzono stanowisko ds. windykacji i egzekucji administracyjnej - ref. GO,
 - utworzono stanowisko ds. ewidencji opłat za gospodarowanie odpadami komunalnymi w Ref. FB,

- zmieniono strukturę zatrudnienia w SM (komendant SM, 6 strażników miejskich, 2 stanowiska d/s obsługi systemu monitoringu miasta, stanowisko d/s obsługi fotoradaru);
- 3. Zmiany w zatrudnieniu stałych pracowników UM
 - 1) zmniejszenie zatrudnienia:
 - zwolniono 1 osobę ze stanowiska d/s obsługi systemu monitoringu miasta,
 - 2) zwiększenie zatrudnienia
 - zatrudniono 1 osobę na stanowisko ds. obsługi Centrum Informacji Turystycznej - ref. SGP,
 - zatrudniono 1 osobę na stanowisko ds. windykacji i egzekucji administracyjnej - ref. GO,
 - zatrudniono 1 osobę na stanowisko ds. ewidencji opłat za gospodarowanie odpadami komunalnymi - ref. FB,
 - zatrudniono 1 osobę na stanowisko ds. inwestycji i utrzymania infrastruktury komunalnej - ref GK.
- 4. Stażyści – 33 osoby przyjęte na staż.
- 5. Pracownicy fizyczni i administracyjni w ramach grup interwencyjnych i robót publicznych - 16 osób zatrudnionych.

2014 r.

- 1. Schemat organizacyjny (zgodnie z obowiązującym Regulaminem Organizacyjnym UM z z zarządzenia nr 39/2014 Burmistrza Złocieńca z dnia 20 marca 2014 r.) - **zał. nr 7**
- 2. Zmiany w strukturze organizacyjnej UM - komórek organizacyjnych i etatów:
 - 1) utworzono Ref. Informatyki (kierownik i stanowisko informatyka);
- 3. Zmiany w zatrudnieniu stałych pracowników UM
 - 1) zmniejszenie zatrudnienia:
 - nie dotyczy
 - 2) zwiększenie zatrudnienia:
 - zatrudniono 1 osobę na stanowisku informatyka – ref. I.
- 4. Stażyści – 33 osób przyjętych na staż.
- 5. Pracownicy fizyczni i administracyjni w ramach grup interwencyjnych i robót publicznych - 27 osób zatrudnionych.

W/w dane zestawiono na podstawie:

- Regulaminu organizacyjnego Urzędu Miejskiego w Złocieńcu ze zmianami,
- akt osobowych pracowników UM,
- sprawozdawczości w zakresie zatrudnienia,
- umów z PUP w Drawsku Pom.

Zatrudnienie wg komórek organizacyjnych i etatów w roku:

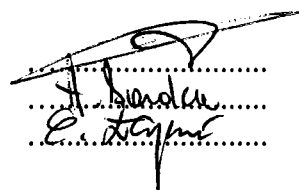
- 2006 – łącznie 59 pracowników,
- 2014 - łącznie 66 pracowników

Informację przygotowali:

Leszek Modrzakowski, sekretarz gminy

Anna Soroka, Kierownik Ref Organizacyjnego i Kadr (OG)

Elżbieta Łapuć, pracownik ds. organizacyjnych w Ref. OG

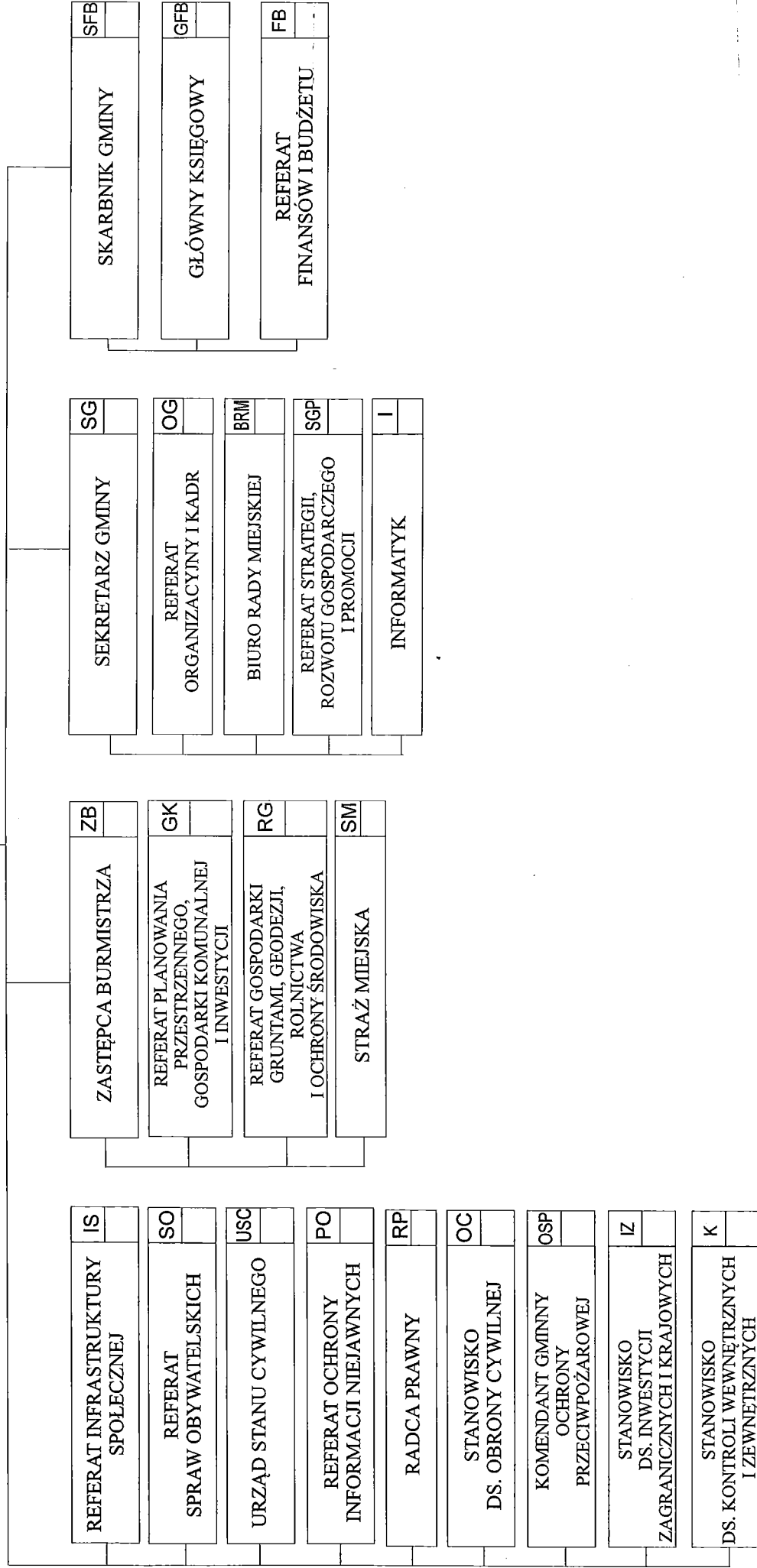


**SCHEMAT ORGANIZACYJNY
URZĘDU MIASTA I GMINY ZŁOCIENIEC**

Załącznik
do zarządzenia Burmistrza Miasta i Gminy Złocieniec
Nr 137 / 2003 z dnia 28.11.2003

Załącznik
do Regulaminu Organizacyjnego
Urzędu Miasta i Gminy Złocieniec

BURMISTRZ MIASTA I GMINY	B
-----------------------------	---

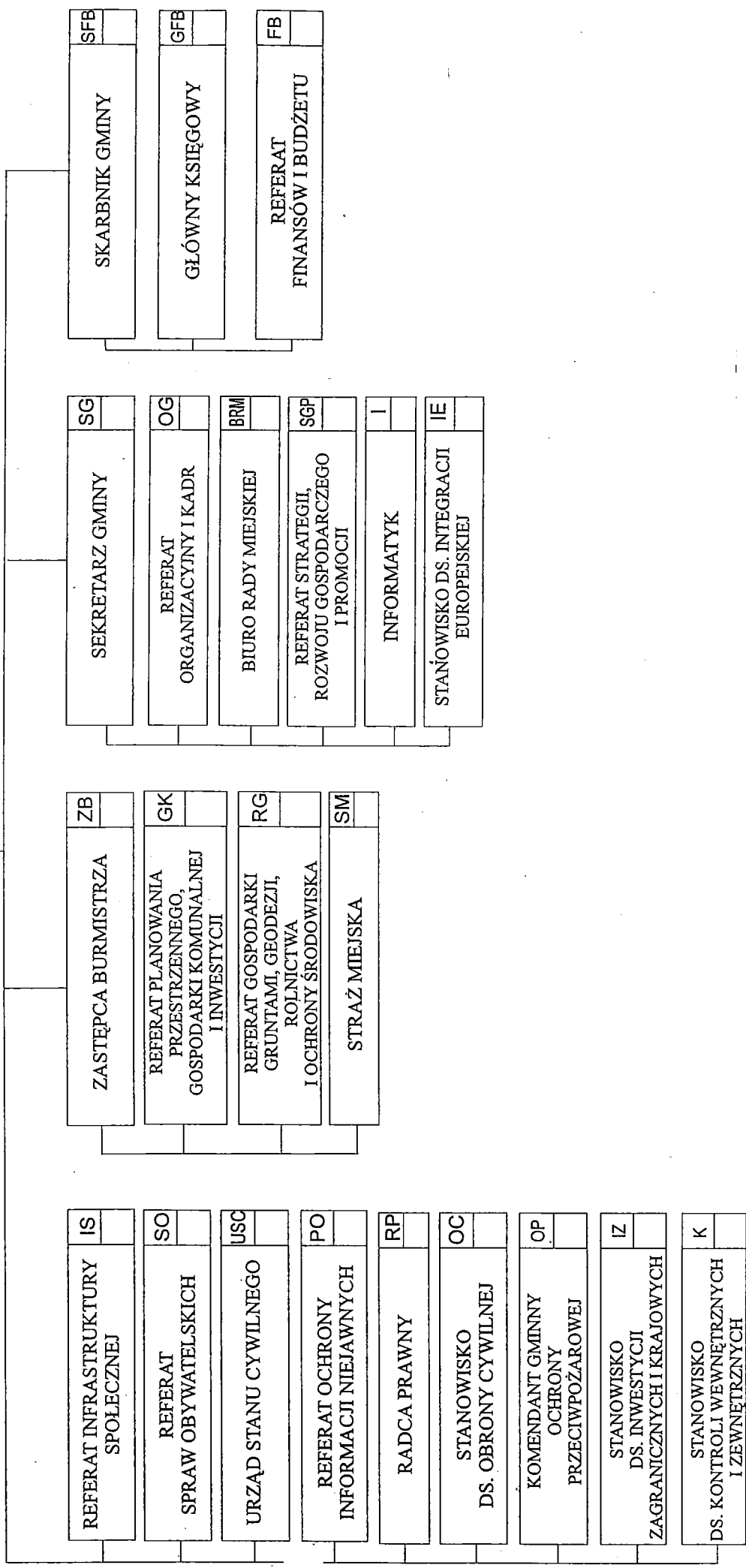


SCHEMAT ORGANIZACYJNY
URZĘDU MIASTA I GMINY ZŁOCENIEC

Załącznik
do zarządzenia Burmistrza Miasta i Gminy Złocieniec
Nr 80 / 2004 z dnia 10.10.2004

B
BURMISTRZ
MIASTA I GMINY

Załącznik
do Regulaminu Organizacyjnego
Urzędu Miasta i Gminy Złocieniec

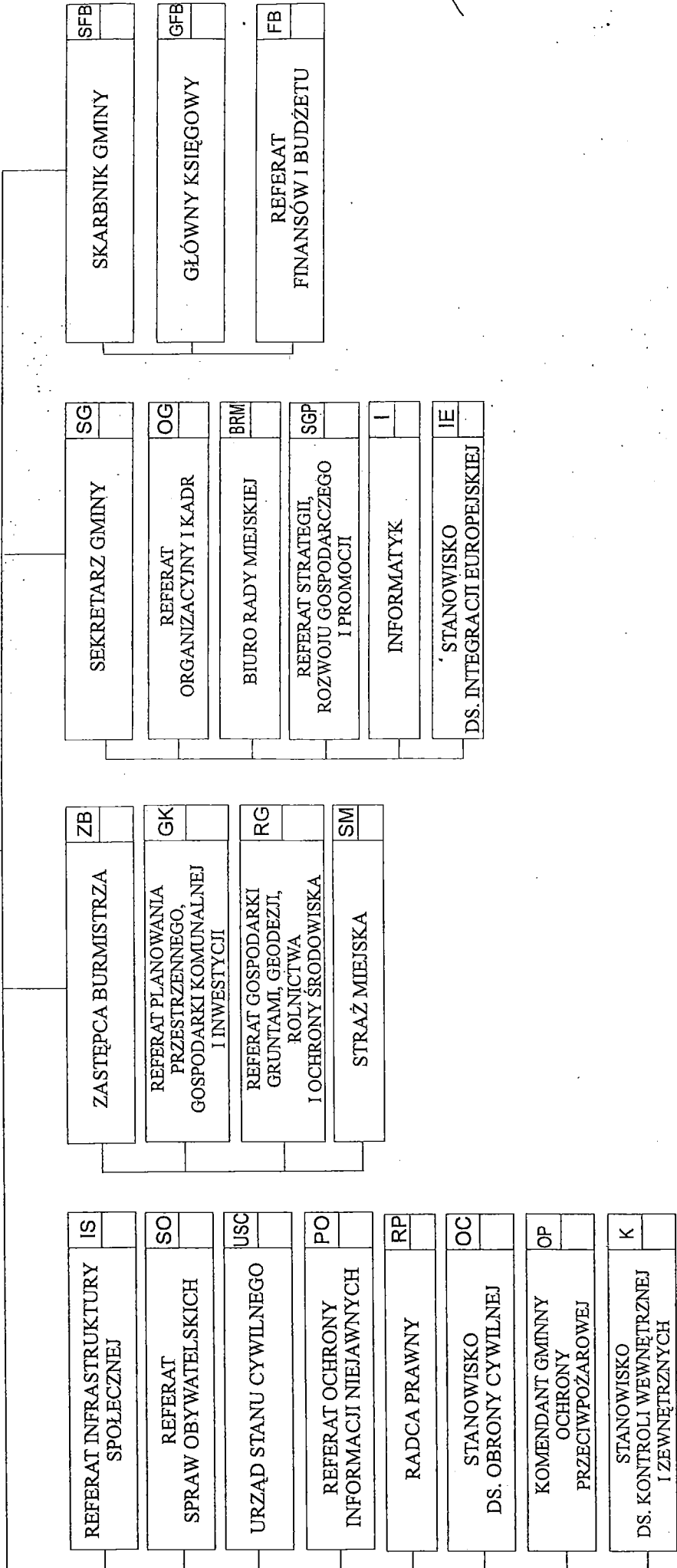


SCHEMAT ORGANIZACYJNY
URZĘDU MIASTA I GMINY ZŁOCIENIEC

Załącznik
do zarządzenia Burmistrza Miasta i Gminy Złocieniec
Nr 67. / 2007 z dnia 19.07.2007

Załącznik
do Regulaminu Organizacyjnego
Urzędu Miasta i Gminy Złocieniec

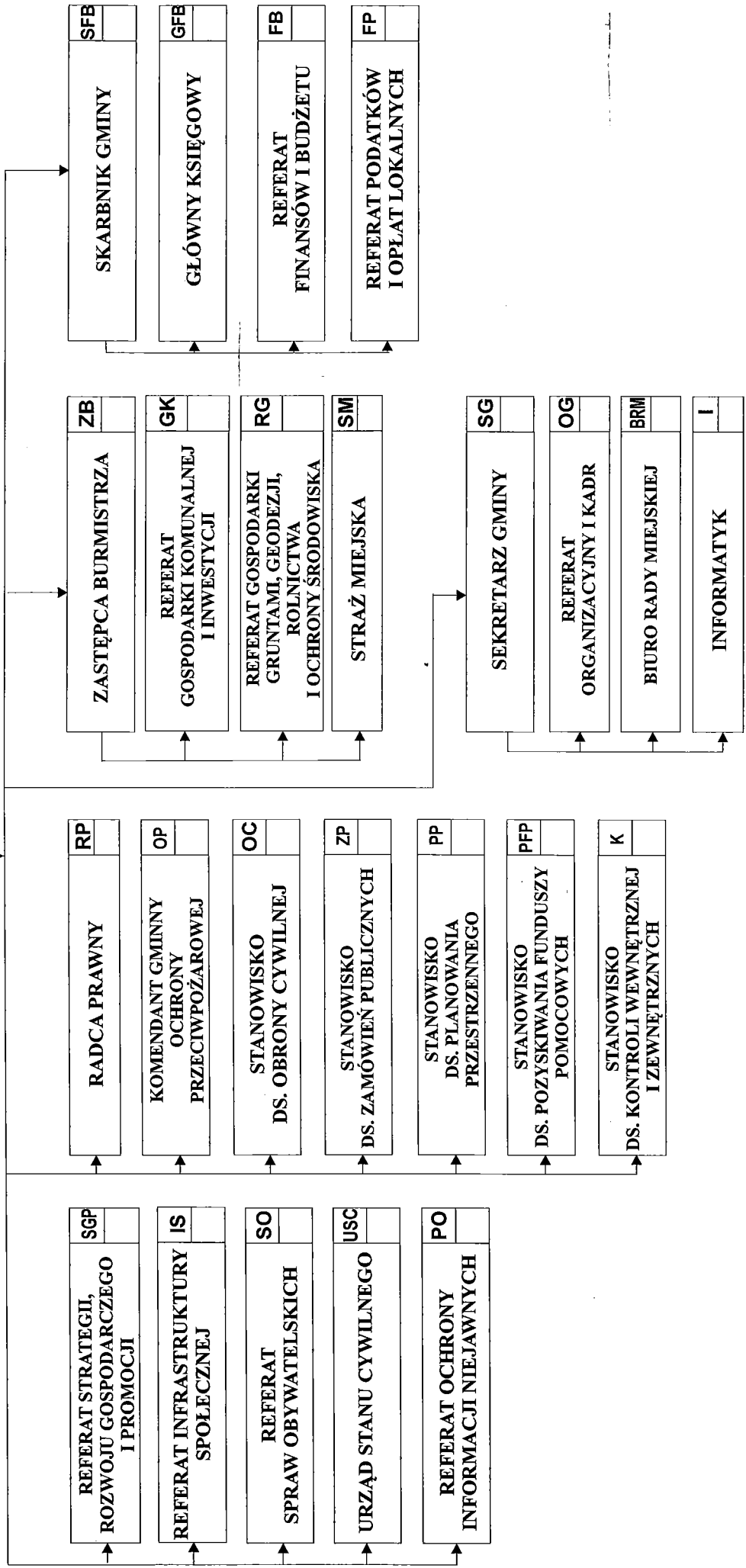
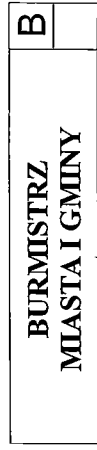
B	BURMISTRZ MIASTA I GMINY
---	-----------------------------



SCHEMAT ORGANIZACYJNY
URZĘDU MIASTA I GMINY ZŁOCIENIEC

Załącznik
do zarządzenia Burmistrza Miasta i Gminy Złocieniec
Nr 30 / 2008 z dnia 10 kwietnia 2008r.

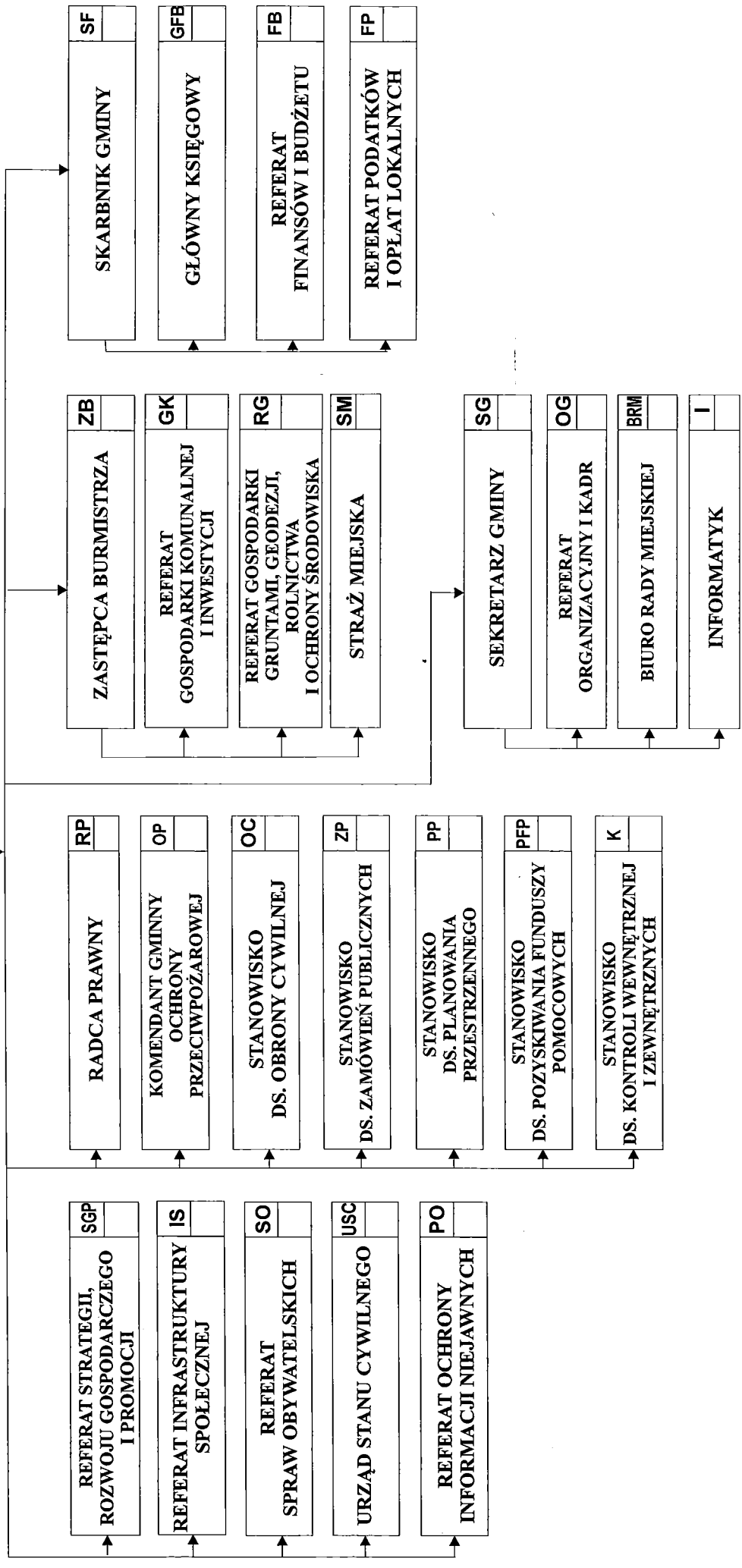
Załącznik
do Regulaminu Organizacyjnego
Urzędu Miasta i Gminy Złocieniec



**SCHEMAT ORGANIZACYJNY
URZĘDU MIASTA I GMINY ZŁOCIEŃC**

Załącznik
do zarządzenia Burmistrza Złocieńca
Nr 47 / 2011 z dnia 13 czerwca 2011r.

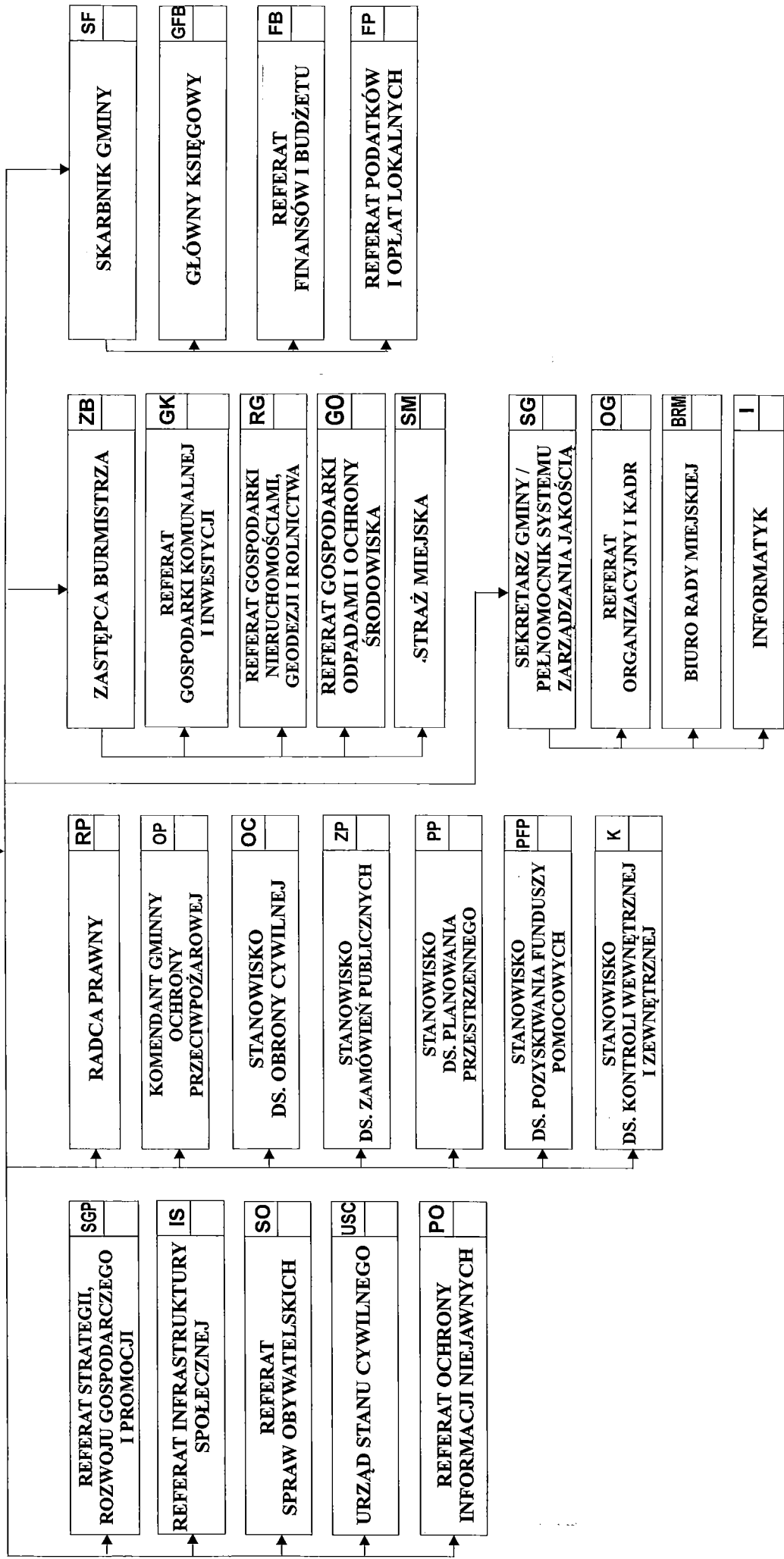
Załącznik
do Regulaminu Organizacyjnego
Urzędu Miejskiego w Złocieńcu



SCHEMAT ORGANIZACYJNY
URZĘDU MIEJSKIEGO W ZŁOCIEŃCU

Załącznik
do zarządzenia Burmistrza Złocieńca
Nr 13 / 2013 z dnia 31 stycznia 2013r.

Załącznik
do Regulaminu Organizacyjnego
Urzędu Miejskiego w Złocieńcu



SCHEMAT ORGANIZACYJNY URZĘDU MIEJSKIEGO W ZŁOCIEŃCU

Załącznik
do zarządzenia Burmistrza Złocieńca
Nr 39 / 2014 z dnia 20 marca 2014r.

Załącznik
do Regulaminu Organizacyjnego
Urzędu Miejskiego w Złocieńcu

